



Eco Driving

La solución creada para controlar la calidad de conducción

GPS7000

◀ CONTROL · GESTIÓN · AHORRO ▶

¿Qué negocios necesitan Eco Driving?



¡Casi cualesquiera!



Servicios de alquiler ordinario o con opción a compra

Cuanto menos los vehículos se maltraten por los conductores y necesiten reparación, más opciones tendrán los clientes y más ingresos tendrá la empresa

Empresas de taxis

Los viajes con conductores responsables atraen a los pasajeros y les hacen volver a utilizar los servicios de esta empresa

Compañías de seguros

Los datos GPS/GLONASS explican las causas de los accidentes viales y permiten evaluar los riesgos antes de prolongar el contrato de seguros

Empresas de transporte de carga

Si se reducen los accidentes de tráfico, habrá menos fallas en las cadenas de suministro

Su negocio

En un mes notará los resultados



Eco Driving

Los beneficios de Eco Driving



¿En qué se gasta?

✓ Multas ✓ Reparación ✓ Combustible ✓ Mantenimiento

A menos prisa, menos gastos, o cómo le ayuda Eco Driving

No le ofrecemos un método 100% seguro para evitar las multas, sino que favorecemos la conducción segura, eficiente y económica

Menos



Multas



Consumo de combustible



Fallos y reparaciones



Barato resulta pagar por las infracciones insignificantes



Seguro se siente cuando los datos GPS/GLONASS están por usted



Protegidos están pasajeros, conductores, carga y vehículos

¡Los ahorros se convierten en ganancias!

Pisar a fondo el acelerador significa realizar el trabajo más rápido. Pero además, provoca un mayor consumo de combustible, el desgaste del vehículo y el daño de la carga

Más

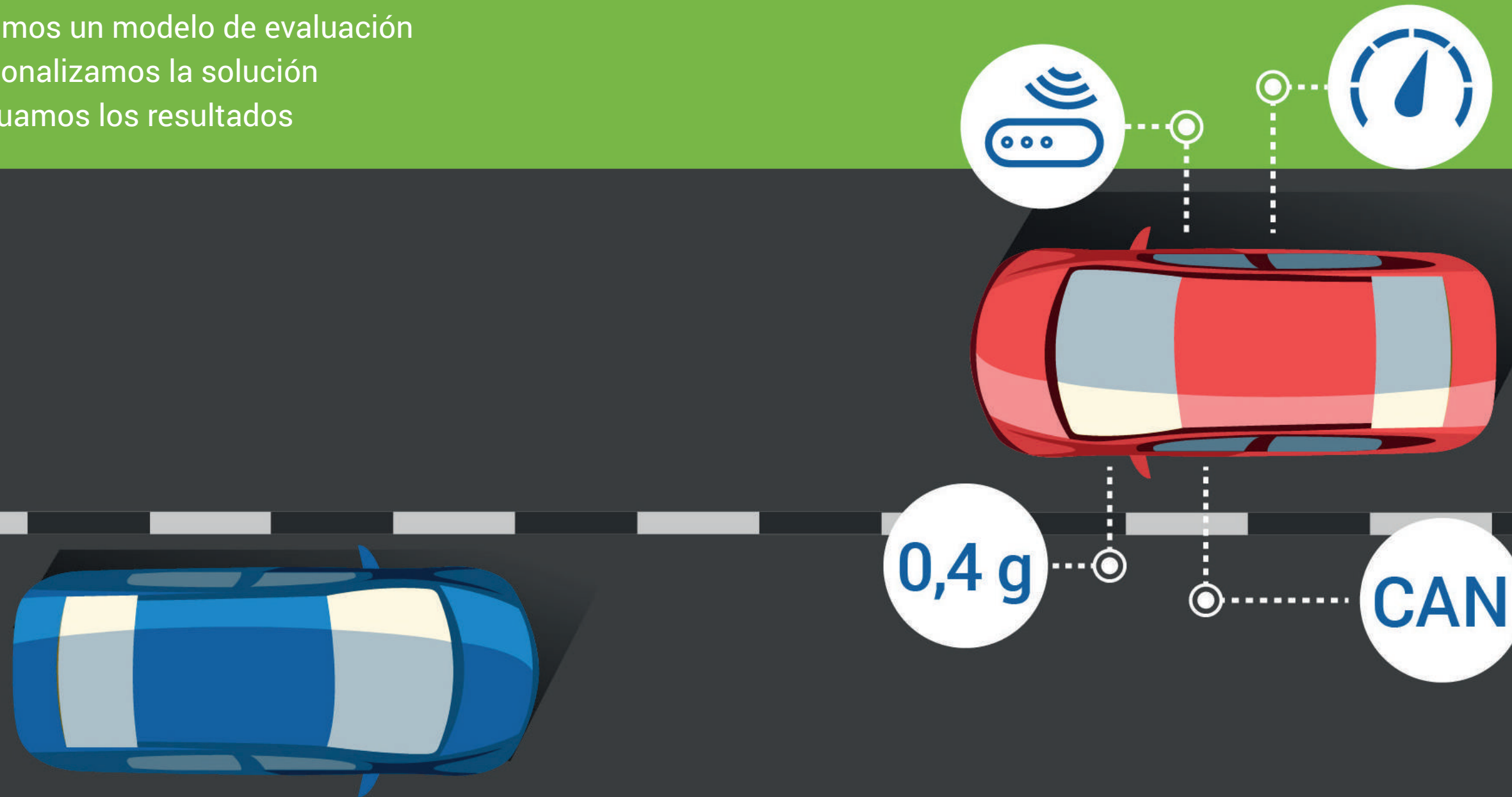


Eco Driving

¿Cómo funciona?



1. Creamos un modelo de evaluación
2. Personalizamos la solución
3. Evaluamos los resultados



Paso 1: Creamos un modelo de evaluación



1

Escogemos los parámetros que queremos controlar:

exceso de velocidad, aceleración, frenado, giro, conducción imprudente

Criterio:
Validador:
Nombre:
Promediación:
Valor mín./máx.: s
Multa:
Velocidad mín./máx.: km/h

2

Indicamos en el sistema los valores de parámetros que se consideran infracciones.

Si el sistema recibe el parámetro *Aceleración* con el valor superior a 0,4 g, eso se considerará una infracción

Criterio:
Validador:
Nombre:
Promediación:
Valor mín./máx.: s
Multa:
Velocidad mín./máx.: km/h



Paso 1: Creamos un modelo de evaluación



3

Agregamos los criterios de infracciones personalizados.

Los valores de cualquier sensor creado por usted pueden considerarse una infracción: desde las revoluciones máximas del motor hasta el uso incorrecto de la palanca de cambios

Criterio: *	Personalizado	Validador:	Ninguno	
Nombre: *	Revoluciones	Promediación:	Ninguno	
Sensor: *	Revoluciones del motor	Duración mín/máx.:	<input type="text"/> <input type="text"/> s	
Valor mín./máx.:	1000	5000	Velocidad mín/máx.:	<input type="text"/> <input type="text"/> km/h
Multa: *	500			
<input type="button" value="Cancelar"/> <input type="button" value="Guardar"/>				

4

Indicamos la multa para cada infracción. Los puntos de multa se utilizan para clasificar los conductores en el ranking

Criterio: *	Frenado, g	Validador:	Ninguno	
Nombre: *	Frenado	Promediación:	Ninguno	
Valor mín./máx.:	0.03	0.1	Duración mín/máx.:	<input type="text"/> <input type="text"/> s
Multa: *	1000	Velocidad mín/máx.:	<input type="text"/> <input type="text"/> km/h	
<input type="button" value="Cancelar"/> <input type="button" value="Guardar"/>				



Paso 2: Personalizamos la solución



Puesto que el número de criterios no está limitado, estamos dispuestos a crear el sistema de evaluación para una empresa, un vehículo o una región concretos.

1. Fijar las infracciones específicas según los datos recibidos de sensores

N de parámetros en un mensaje = N de infracciones

3. Ajustar los parámetros adicionales para circunstancias especiales

Por ej., un camión está totalmente cargado:

- Instalamos un sensor de carga por eje, el cual indicará que el vehículo está cargado
- Lo escogemos como validador
- **Activamos la opción *Multiplicador***: si el camión está totalmente cargado, se penaliza a los conductores con puntos de multa adicionales por cada infracción, ya que se estropea no solo el vehículo, sino también la carga.

Criterio: *	Exceso de velocidad, km/h	Validador:	Carga por eje
Nombre: *	Velocidad	<input checked="" type="checkbox"/> Multiplicador	
Valor mín./máx.:	21 41	Promediación:	Por kilometraje
Multa: *	350	Duración mín./máx.:	s
		Velocidad mín./máx.:	km/h
		<input type="button" value="Cancelar"/>	<input type="button" value="Guardar"/>

2. Calificar las infracciones según el grado de gravedad

Aceleración	Infracción	Multa
5-10 km/h	Leve	500 puntos
11-15 km/h	Grave	1.000 puntos
16-300 km/h	Muy grave	5.000 puntos

4. Hacer un ranking justo utilizando la promediación

Por ej., un chofer conduce durante todo el día y comete 10 infracciones, mientras el otro comete la misma cantidad de infracciones, pero en un viaje de 1 hora.



La posibilidad de utilizar la promediación por kilometraje y tiempo le ayudará a obtener una imagen real de los hábitos de conducción de su flota. Al activar una de estas funciones, la cantidad total de puntos de multa se divide por el kilometraje o por la duración del viaje.



Paso 3: Visualizamos los resultados



En la aplicación web Eco Driving

En la interfaz web se muestra el panorama general de la calidad de conducción por un período de tiempo o un viaje determinados, así como la información comparativa por todos los vehículos. Además, los viajes separados se describen en la aplicación por medio de la gráfica, la lista de infracciones y los marcadores con la información adicional en el mapa



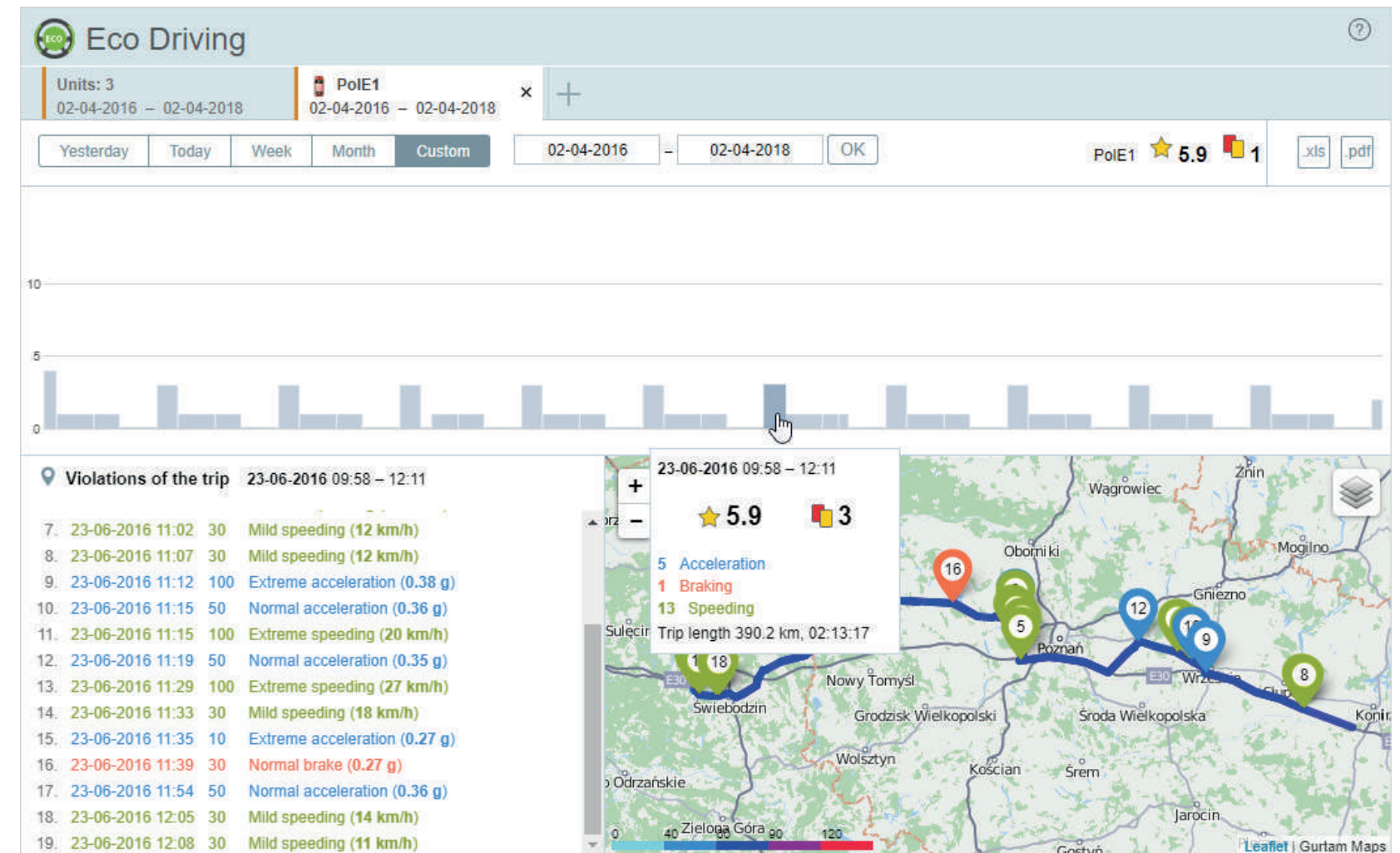
En informes

La tabla *Conducción eficiente* describe detalladamente cada infracción (qué ha pasado, dónde, cuándo, el nombre del conductor, etc.) e incluye tales parámetros como la valoración, el ranking por infracciones, el kilometraje, etc.



En notificaciones

Si fueron violadas las normas de tráfico, todas las partes interesadas se enterarán de esto vía e-mail, SMS o notificación emergente en la interfaz del sistema



Sin Eco Driving



Jugamos con el destino

Según las investigaciones, si el conductor supera la velocidad media en 1 km/h, la posibilidad de un accidente de tráfico se aumenta un 10-15%. Si el exceso de velocidad alcanza 10 km/h, el número de accidentes viales se aumenta considerablemente



Aumentamos la magnitud del desastre

Si en un accidente de tráfico están involucrados dos automóviles, las consecuencias no son tan grandes en comparación con el accidente donde uno de los involucrados sea un camión cisterna lleno de combustible. Gracias a la posibilidad de controlar la velocidad, el frenado brusco, la aceleración, etc., se puede ahorrar hasta 150.000 dólares en cada accidente y encontrar sin dificultades al responsable



Dejamos entender que la ecología nos importa un bledo

El conductor pisa a fondo el acelerador, lo que provoca el incremento de emisiones de CO₂ al aire. Wialon puede calcular el volumen de emisiones exacto y recomendar la mejor manera para disminuirlas



Desgastamos los sistemas frágiles de automóviles

El cambio frecuente de “acelerador-freno-acelerador” aumenta el desgaste del sistema de embrague durante la aceleración brusca y del sistema de frenos durante el frenado brusco



Perdemos el contrato con Shell

Shell trabaja con flotas de terceros que deben estar conectadas al sistema de rastreo de transporte. El gigante petrolero recomienda utilizar solo 3 sistemas de seguimiento, entre los cuales se encuentra Wialon. Shell nos escogió precisamente por el módulo *Conducción eficiente*, por lo que sin él, puede olvidarse de la colaboración con la empresa petrolera



Gastamos el combustible al máximo

El uso de las cuatro ruedas aumenta el consumo de combustible, por eso la tracción total se utiliza solo en las carreteras intransitables



Eco Driving